


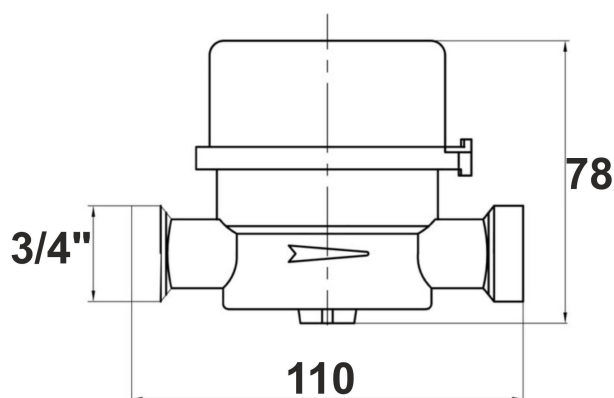
dane podstawowe

kod towaru	kod EAN	nazwa katalogowa	kod/y akcesoriów
22110	 5907726094595	Wodomierz antymagnetyczny ZW 1/2	

zdjęcie towaru





rysunek techniczny



grupa asortymentowa	zastosowanie	właściwości
\09. Instalacje wodne\9.8. Wodomierze\	pomiar objętości zimnej wody Wodomierz do zamontowania z użyciem śrubunku 1/2"x3/4", na króćcu od wodomierza gwint 3/4", wyjście na instalację po zredukowaniu to 1/2"	<ul style="list-style-type: none"> - do wody zimnej T30 (max 30°C) - jednostrumieniowy suchobieżny - do montażu w poziomie i pionie - zabezpieczony plombą - odczyt w m3 - wysoka odporność na korozję i ścieranie - pierścień antymagnetyczny - legalizacja 5 lat od daty produkcji

informacje logistyczne i marketingowe

opak. jednostkowe	rodzaj	w opak.	waga netto	waga brutto	wymiary	szer. (A)	wys. (B)	gł. (C)	
	tak karton kolorowy	1	0,43 kg	0,461 kg		7 cm	8 cm	12 cm	
opak. zbiorcze	rodzaj	waga tara	w opak.	waga netto	waga brutto	wymiary	szer. (A)	wys. (B)	gł.(C)
	tak	0	0	0 kg	0 kg		0	0	0
info. o towarze	umiejscowienie	zawiera instrukcję montażu	gwarancja podstawowa						
tak		Nie	3 lata						

ograniczenia rękojmi i gwarancji	KDWU (PL)	norma EN
System.String[]		